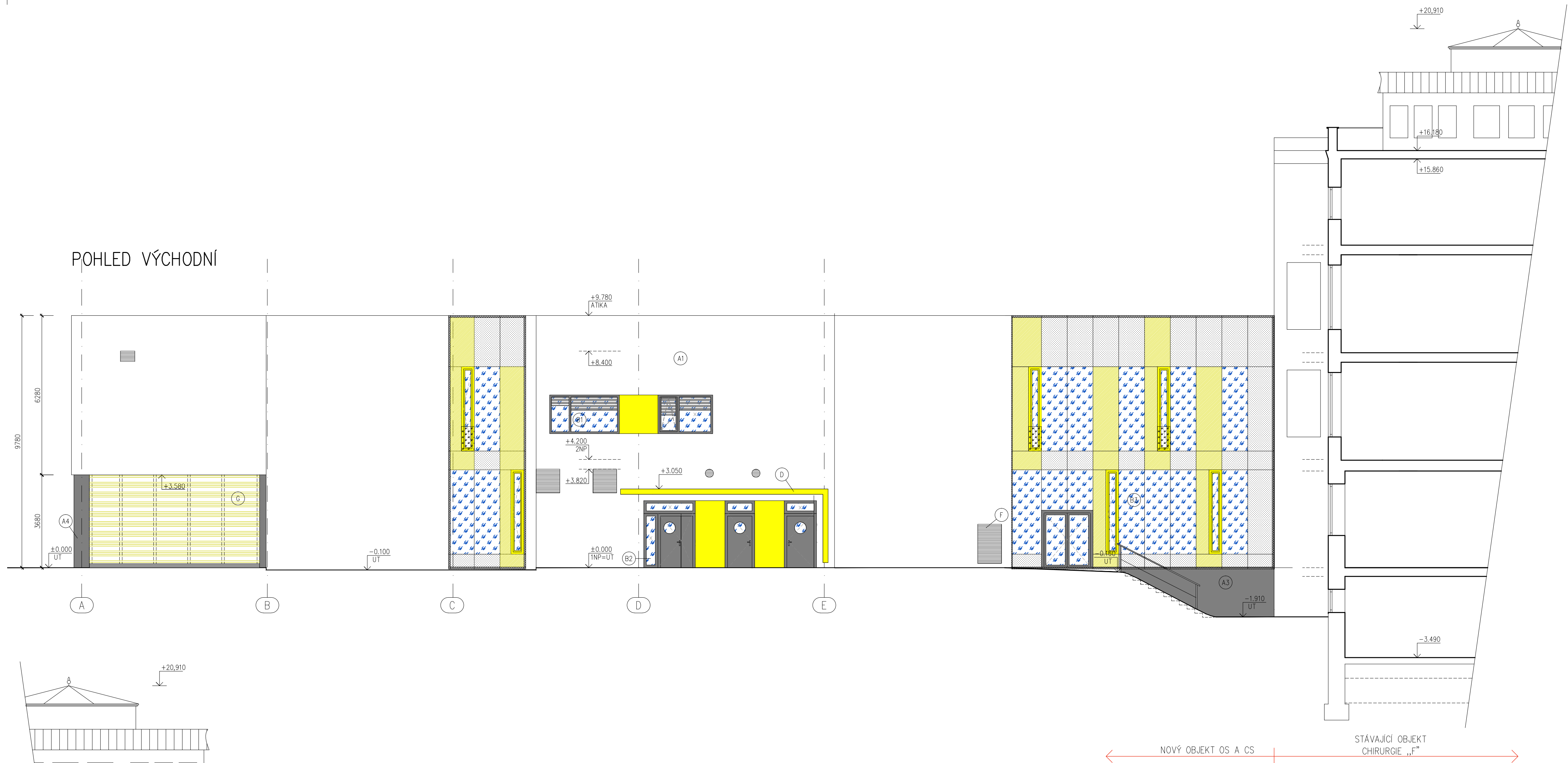
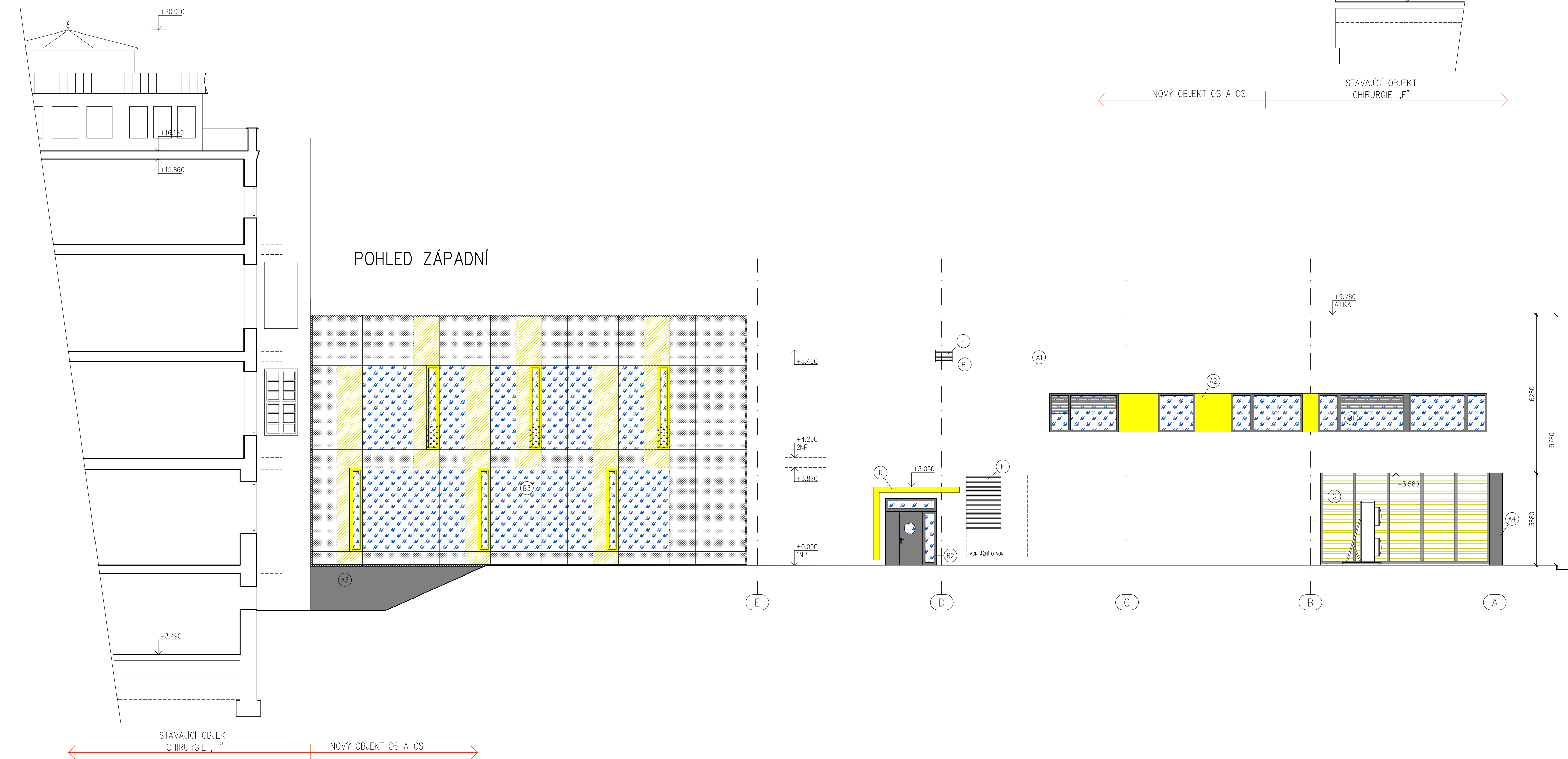


POHLED VÝCHODNÍ



POHLED ZÁPADNÍ



LEGENDA ZNAČENÍ

- A1** – FASÁDNÍ ZATEPLOVACÍ KONTAKTNÍ SYSTÉM Z MIN. VLNÝ TL120 MM VČ. PROBARVENÉ SILIKONOVÉ OMÍTKY
ŽRNTOST 1,5 MM, BARVA NCS S 0500–N
- A2** – FASÁDNÍ PANELE S TEPELNÉ IZOLAČNÍM JÁDREM Z MINERÁLNÍ VLNÝ
BARVA ŽLUTÁ, RAL 1018 (NCS S 0550–Y)
- A3** – SOKLOVÁ POVRCHOVÁ ÚPRAVA NA KONTAKTNÍM ZATEPLOVACÍM SYSTÉMU SPOJOVACÍHO KRČKU
- A4** – VENKOVNÍ SLOUPY 1.NP
FASÁDNÍ SILIKONOVÁ OMÍTKA ŽRNTOST 1,5 mm – HLAZENÁ, BARVA TMAVĚ ŠEDÁ NCS S 8005–B20G, RAL 7043, NA VNĚJŠÍM KONTAKTNÍM ZATEPLOVACÍM SYSTÉMU S IZOLANTEM Z MINERÁLNÍ VLNÝ II. 100 MM
- B1** – VÝPLNĚ OTVORŮ – OKNO, BARVA TMAVĚ ŠEDÁ NCS S 8005–B20G, ODSTÍN RAL 7043
- B2** – HLINIKOVÉ VÝPLNĚ OTVORŮ – DVEŘE, BARVA TMAVĚ ŠEDÁ NCS S 8005–B20G, ODSTÍN RAL 7043
- B3** – PROSKLENÉ VÝPLNĚ OTVORŮ Z HLINIKOVÉHO SLOUPKO–PŘÍČKOVÉHO FASÁDNÍHO SYSTÉMU S PRERUŠENÝM TEPELNÝM MOSTEM, ZASKLENÍ FIXNÍ BEZPEČNOSTNÍ, VENKOVNÍ STRANA KONSTRUKCE TMELENA STRUKTURALNÍM TMELEM, VLOŽENA OTEVÍRACÍ OKNA "PLOVOUCÍ" SE ZVÝRAZNĚNÝMI RÁMY,
- ZASKLENÍ – ČÍRÉ**
- C** – SLOUPKO–PŘÍČKOVÝ SYSTÉM – ODSTÍN TMAVĚ ŠEDÁ NCS S 8005–B20G, RAL 7043
- D** – PLOVOUCÍ OKNA – ODSTÍN ŽLUTÁ NCS S 0550–Y, RAL 1018
- E** – SMALT. ZASKLENÍ – ODSTÍN ŽLUTÁ NCS S 0550–Y, RAL 1018
- F** – SMALT. ZASKLENÍ – ODSTÍN ŠEDÁ RAL 724
- G** – PŘEDSAZENÉ SKLENĚNÉ ZÁBRADLÍ – ČÍRÉ
- H** – KLEMPÍŘSKÉ DETAILY – OPLECHOVÁNÍ ŘÍMS, PARAPETŮ, ATK, ATD. OKAPNICE OPLÁŠTĚNÍ Z ROVINNÝCH PLECHŮ, BARVA RAL 7043
- I** – PRÍSTŘEŠEK – OCELOVÁ POZINKOVANÁ KONSTRUKCE OPLÁŠTĚNÁ KOMPOZITNÍM PANELEM SESTÁVAJÍCÍ ZE DVOU VRSTEV HLINIKOVÉHO PLECHU, MEZI KTERÉ JE V PRŮBĚHU SOUVISLÉ KOEXTRUZE VTLAČOVÁNA TERMOPLASTICKÁ (NEBO MINERÁLNÍ) VNITŘNÍ VRSTVA, ODSTÍN ŽLUTÁ NCS S 0550–Y, RAL 1018
- J** – ŽEBŘÍK PRO VÝLEZ NA STŘECHU, ŽÁROVĚ ZINKOVANÁ OCEL, BARVA DLE BARVY OKOLNÍ OMÍTKY BARVA BILÁ NCS S 0500–N
- K** – VZT OCELOVÉ PŘÍP. HLINIKOVÉ PROTIDEŠTOVÉ ŽALUZIE, BARVA DLE BARVY OKOLNÍ OMÍTKY BARVA BILÁ NCS S 0500–N
- L** – SLUNOLAM – KRYCÍ HLINIKOVÉ LAMELY, BARVA ŽLUTÁ NCS S 0550–Y, RAL 1018
VČETNĚ NOSNÝCH OCELOVÝCH PROFILŮ VYNÁŠEJÍCÍ LAMELY, BARVA OCELOVÝCH PRVKŮ RAL 9006
- M** – FASÁDNÍ PŘEDOKENNÍ ŽALUZIE, OSAZENY PŘED OKNY S KRYCÍ GALERIÍ V KONTAKTNÍM ZATEPLOVACÍM SYSTÉMU
ODSTÍN ŽALUZIE – TMAVĚ ŠEDÁ NCS S 8005–B20G, ODSTÍN RAL 7043
VODIČÍ ÚSTY – TMAVĚ ŠEDÁ NCS S 8005–B20G, ODSTÍN RAL 7043

± 0.0 = +247.36

D1.01 PAVILON OPERAČNÍCH SÁLŮ A CS D1.01.1 ARCHITEKTONICKO–STAVEBNÍ ŘEŠENÍ

TENTO VÝKRES A JEHO DETAILY JSOU MAJETKEM ZHOTOVITELE A NESMÍ BÝT POUŽIT CELÝ ANI Z ČÁSTI BEZ JEHO PÍSEMNÉHO SOUHLASU (DLE ZÁKONA Č. 121/2000 Sb.).

ZPRACOVATEL DÍLCÍ ČÁSTI:ATELIER PENTA v.o.s., Mrštíkova 12, 586 01 Jihlava	VEDOUČÍ PROJEKTANT	VYPRACOVAL	KONTROLOVAL	ING.ARCH. J. HOMOLKA, CSc.	ING. ALEŠ PRUDKÝ	ING. JIŘÍ BROŽ
ING.ARCH. J. HOMOLKA, CSc.	BC. M. STRÁNSKÁ					
GENERÁLNÍ PROJEKTANT:ATELIER PENTA v.o.s., Mrštíkova 12, 586 01 Jihlava	VEDOUČÍ PROJEKTANT	HLAVNÍ INŽENÝR PROJEKTU		ING.ARCH. JAROMÍR HOMOLKA, CSc.	ING. ALEŠ PRUDKÝ	
ING.ARCH. JAROMÍR HOMOLKA, CSc.						
INVESTOR: Krajská zdravotní a.s., Sociální péče 12A, 401 13 Ústí nad Labem	NÁZEV AKCE:	FORMÁT	8 x A4			
	VÝSTAVBA ČTYŘ OPERAČNÍCH SÁLŮ A STERILIZACE KRAJSKÉ ZDRAVOTNÍ a.s. NEMOCNICE TEPLICE o.z.	DATUM	6 / 2016			
		STUPEŇ	DPS			
		ZAK. ČÍSLO	A 42–15–P			
		MĚŘÍTKO	Č. VÝKRESU			
VÝKRES	POHLED – VÝCHODNÍ, ZÁPADNÍ	1 : 100	D1.01.1–22			